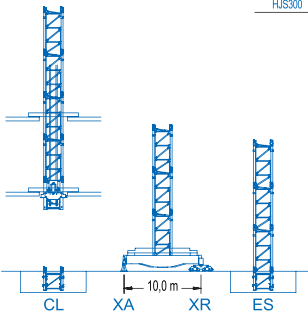


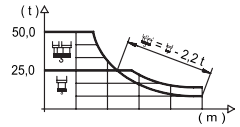
R	30	35	40	45	50	55	60	65	70	75	80
kg	41400	34500	29300	25000	23200	20000	18000	15700	14400	11900	10000
kg	45540	37950	32230	26570	25000	22000	19800	17270	15840	13090	11000


2100 Series
 $(H = H - 0.5 \text{ m})$

LOAD CHART

载荷曲线 / Diagrama de cargas / Diagramme de charges / Диаграмма распределения нагрузки

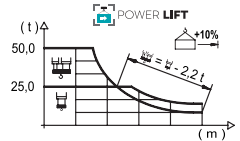
R (m)	750										1000									
80	18,4 50000	20 45230	22 40390	24 36420	26 33100	28 30290	30 28000	32,8 25000	35,9 25000	40 22170	45 19410	50 17230	55 15460	60 13990	65 12760	70 11700	75 10790	80,0 10000	m kg	
75	19,9 50000	22 44330	24 40000	26 36390	28 33330	30 30700	32,8 28560	35,9 25000	40 22500	45 21290	50 18910	55 16880	60 15380	65 14040	70 12890	75 11900	80,0 11900	m kg		
70	21,8 50000	24 44550	26 40570	28 37190	30 34290	32,8 31490	35,9 28960	40 25000	45 22500	50 21050	55 18920	60 17150	65 15670	70 14400	75 13400	80,0 12400	m kg			
65	21,8 50000	24 44610	26 40620	28 37240	30 34330	32,8 31500	35,9 29000	40 25000	45 22500	50 21090	55 18960	60 17190	65 15700	70 14400	75 13400	80,0 12400	m kg			
60	22,6 50000	24 46700	26 42500	28 38980	30 35950	32,8 32980	35,9 29980	40 25000	45 22700	50 22070	55 19840	60 18000	65 16800	70 15700	75 14600	80,0 13500	m kg			
55	22,8 50000	24 46980	26 42790	28 39240	30 36200	32,8 33180	35,9 30180	40 25000	45 22500	50 22240	55 20000	60 18000	65 16800	70 15700	75 14600	80,0 13500	m kg			
50	23,6 50000	26 44600	28 40910	30 37740	32,8 35000	35,9 31500	40 28000	45 25000	50 23200	55 21000	60 18800	65 17000	70 15800	75 14600	80,0 13500	m kg				
45	23,7 50000	26 44900	28 41200	30 38010	32,8 35000	35,9 31730	40 28000	45 25000	50 23000	55 20800	60 18840	65 17220	70 15840	75 14720	80,0 13600	m kg				
40	24,7 50000	26 47170	28 43290	30 39950	32,8 36380	35,9 33380	40 29300	45 25000	50 23000	55 20720	60 18620	65 16880	70 15420	75 14170	80,0 13090	m kg				
35	24,8 50000	26 47290	28 43400	30 40060	32,8 34500	35,9 34500	40 30000	45 25000	50 23000	55 20720	60 18620	65 16880	70 15420	75 14170	80,0 13090	m kg				
30	24,7 50000	26 47180	28 43290	30 41400	32,8 34500	35,9 34500	40 30000	45 25000	50 23000	55 20720	60 18620	65 16880	70 15420	75 14170	80,0 13090	m kg				



LOAD CHART POWERLIFT

载荷曲线 PowerLift / Diagrama de cargas PowerLift / Diagramme de charges PowerLift / Диаграмма распределения нагрузки PowerLift

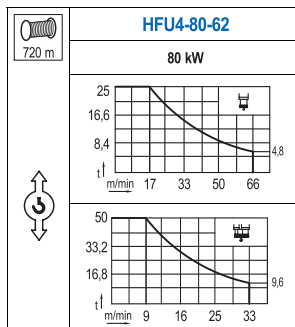
R (m)	750										1000									
80	19,8 50000	22 44210	24 39900	26 36290	28 33240	30 30620	35,5 25000	38,9 25000	45 21220	50 18860	55 16930	60 15340	65 14000	70 12850	75 11860	80,0 11000	m kg			
75	21,5 50000	24 43880	26 39940	28 36610	30 33750	32,8 30700	35,9 25000	40 22500	45 21300	50 20720	55 18620	60 16880	65 15420	70 14170	75 13090	80,0 11900	m kg			
70	23,6 50000	26 44570	28 40880	30 37720	32,8 34800	35,9 31480	40 28000	45 25000	50 23080	55 20760	60 18840	65 17220	70 15840	75 14720	80,0 13600	m kg				
65	23,6 50000	26 44660	28 40970	30 37800	32,8 34800	35,9 31500	40 28000	45 25000	50 23150	55 20820	60 18890	65 17270	70 15840	75 14720	80,0 13600	m kg				
60	24,5 50000	26 46760	28 42910	30 39600	32,8 36080	35,9 32860	40 28260	45 25000	50 23000	55 21810	60 19800	65 18000	70 16800	75 15700	80,0 14600	m kg				
55	24,7 50000	26 47110	28 43230	30 39900	32,8 36330	35,9 32880	40 28480	45 25000	50 23000	55 22000	60 19800	65 18000	70 16800	75 15700	80,0 14600	m kg				
50	25,4 50000	28 44700	30 41270	32,8 37490	35,9 34490	40 29490	45 25000	50 23000	55 21000	60 18800	65 17000	70 15800	75 14600	80,0 13500	m kg					
45	25,6 50000	28 45080	30 41620	32,8 37800	35,9 34800	40 29760	45 26510	50 23000	55 21000	60 18800	65 17000	70 15800	75 14600	80,0 13500	m kg					
40	26,8 50000	28 47460	30 43830	32,8 36670	35,9 34230	40 29760	45 26510	50 23000	55 21000	60 18800	65 17000	70 15800	75 14600	80,0 13500	m kg					
35	26,9 50000	28 47650	30 44010	32,8 37950	35,9 34500	40 29760	45 26510	50 23000	55 21000	60 18800	65 17000	70 15800	75 14600	80,0 13500	m kg					
30	26,8 50000	28 47610	29,1 45540	30 41400	32,8 34500	35,9 34500	40 30000	45 25000	50 23000	55 20720	60 18620	65 16880	70 15420	75 14170	80,0 13090	m kg				

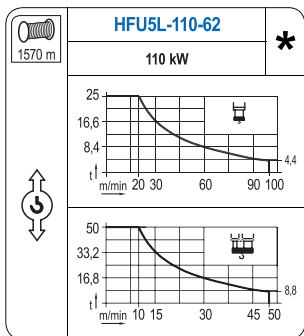


Valid data up to 100 m HUH. Additional heights on request / 此数据仅适用于吊钩高度100m 以下, 其他高度请咨询。 / Datos válidos hasta 100 m de ABG. Para alturas mayores consultar / Données valables jusqu'à 100 m HSC. Pour des autres hauteurs, merci de nous consulter / Допустимые данные до 100 м ВПК. Для более высоких высот консультируйтесь

MECHANISMS

机构 / Mecanismos / Mécanismes / Механизмы





For mechanisms with high drum capacity, request loads. / 使用大容量绳机构，起升载荷需考虑扣除钢丝绳的重量。 / Para mecanismos de alta capacidad de cable consultar cargas. / Pour des mécanismes avec une grande capacité de câble il faut consulter. / Проконсультируйтесь о нагрузках при механизмах с большей вместимостью кабеля.

	TFU-13
	13 kW
0 ⇔ 75 m/min	

	SFU-7.5
	4x 7,5 kW
0 ⇔ 0,6 rpm	

	RT-7.5
	4x 75 Nm
	20 m/min
	10XR83

	RT-7.5VC
	4x 75 Nm
	20 m/min
	10XR83

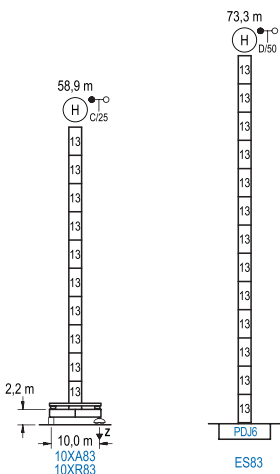
Hoist / 起升机构 / Elevación / Levage / Тип механизма (подъем)	Trolley / 变幅机构 / Carro / Chariot / Грузовая тележка	Slewing / 回转机构 / Giro / Rotation / Поворот	Travel / 行走机构 / Traslación / Translation / Ход	Operating voltage / 工作电压 / Tensión de alimentación / Tension de service / Напряжение источника питания	Required power / 需要功率 / Potencia requerida / Puissance requise / требуемая мощность
HFU4-80-62	TFU-13	(4x) SFU-7.5	(4x) RT-7.5	400 V 3ph 50 Hz	110 kVA
HFU5L-110-62				144 kVA	

Optional / 选项 / Opcional / En option / Опционально
*

HEIGHTS UNDER HOOK

吊钩以下高度 / Alturas bajo gancho / Hauteurs sous crochet / Высота под крюком

∅ 2.5 m



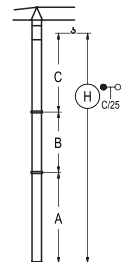
	n°	Ref.	∅	h
	13	DJ36B	2,5	5,5

R max. 最大压力	In operation / 工作状态 / En servicio / En service / При работе	10XR83.... 186 t
	Out of service / 非工作状态 / Fuera de servicio / Hors service / В стационарном состоянии	10XR83.... 138 t

Other wind zones or additional hook heights on request / 其他风区或另外的吊钩高度请咨询 / Otras zonas de viento o alturas superiores consultar / Autres zones de vent ou des hauteurs supplémentaires sur demande / При других ветренных зонах or при большой высоте проконсультируйтесь с нами

BRACED CRANE

外附着塔机 / Grúa arriostrada / Grue à entretoisement / Нарастиваемый кран

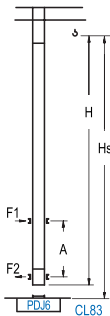


	10XA83	
A max	46,2	
A min	40,7	
B max	-	49,5
B min	-	38,5
C max	62,2	62,2
H max	108,4	157,9

	ES83	
A max	60,6	
A min	38,6	
B max	-	49,5
B min	-	38,5
C max	62,2	62,2
H max	122,8	172,3

INTERNAL CLIMBING CRANE

内爬塔机 / Grúa trepadora / Grue avec cage de télescopage intérieure / Кран с самоподъемом



C/25 60,5 m 6x DJ36B + 4x DJ36A + CLDJ36A-28	Hs < 400 m	
	A max (m)	A min (m)
55,0 m 5x DJ36B + 4x DJ36A + CLDJ36A-28	19,1	9,0
49,5 m 4x DJ36B + 4x DJ36A + CLDJ36A-28	16,4	9,0

n°	Ref.	h	h
13	DJ36B	2,5	5,5
22	DJ36A	2,5	5,5
19	CLDJ36A-28	2,5	3,8

Other wind zones or additional hook heights on request / 其他风区或另外的吊钩高度请咨询 / Otras zonas de viento o alturas superiores consultar / Autres zones de vent ou des hauteurs supplémentaires sur demande / При других ветренных зонах о при большой высоте проконсультируйтесь с нами